



Information zur Wasseranstellung 2024

Die Gartensaison 2024 rückt immer näher, daher werden wir am 06.04.2024
das Wasser wieder angestellt.

Samstag, der 06.04.2024



Anbei die wichtigsten Informationen für das Anstellen des Wassers:

- Zugang zu Gärten ermöglichen
 - ☝ **Anwesenheit des Pächters oder eines Vertreters**
- Absperrhahn einschließlich der Wasseranlage frei zugänglich Ausgebaut
- Wasseruhren müssen wieder eingebaut sein
 - ☝ **Sind keine Uhren vorhanden, werden wir diesen Anschluss kostenpflichtig SPERREN.**
- Bis zur Freigabe der Wasseranlage darf **kein Wasser entnommen werden**
- Die **bestellten Wasseruhren werden zum Anstellen mit eingebaut**
 - ☝ Für den Einbau der Wasseruhren bitten wir die Pächter ab 8:30 Uhr im Garten anwesend zu sein.

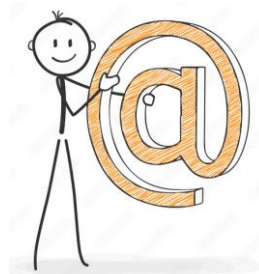


Nachfolgenden groben zeitlichen Ablauf haben wir uns vorgenommen:

- 🕒 **Beginn 8:30 Uhr in Gang 1**
- 🕒 **ab ca. 10:00 Uhr im Hauptgang**
- 🕒 **ab ca. 11:30 Uhr in Gang 3**
- 🕒 **ab ca. 13:30 Uhr in der neuen Anlage**
- 🕒 **Ende ca. 16:00 / 17:00 Uhr**

Diese Zeiten können sich je nach Zustand der Anlage variieren. Wir werden eine entsprechende Info an den Schaukästen aushängen, wenn die Anlage für den Betrieb freigegeben ist.

Vielen Dank für Eure Unterstützung!
Eure Wassergemeinschaft



Detaillierte
Hinweise
sind der



Homepage zu entnehmen
www.kgv-neu.-lindenau.de